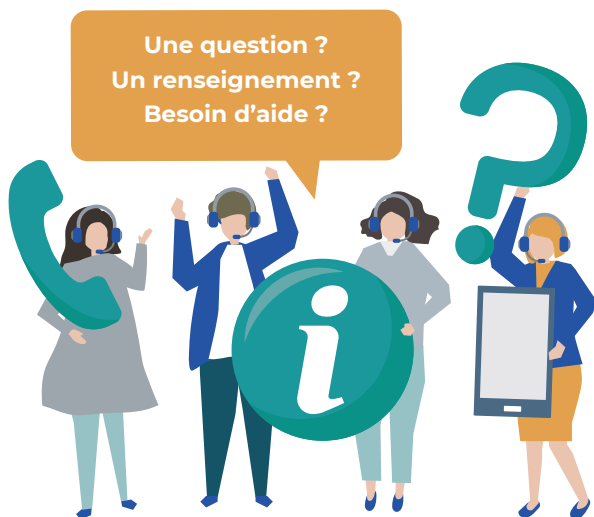


## PERMANENCE D'ACCUEIL TÉLÉPHONIQUE

Des professionnels spécialisés dans  
la lésion cérébrale à votre écoute :  
médecins, référents d'antenne,  
secrétaires



**APPELEZ-NOUS !**

▶ N°Cristal 0 969 37 62 87

APPEL NON SURTAXE

# CLANA

▶ N°Cristal 0 969 37 62 87

APPEL NON SURTAXE



**Accueil téléphonique du lundi  
au vendredi de 13h à 17h**

- Écoute, conseil et information
- Analyse de situations par des professionnels de votre secteur
- Sensibilisation et soutien des professionnels
- Animation du réseau de soin et de la filière

### COORDINATION RÉGIONALE

**1 coordinatrice et 1 assistante**  
[contact@poleressources-clana.fr](mailto:contact@poleressources-clana.fr)

### 3 ANTENNES TERRITORIALES

**1 référent, 1 médecin, 1 secrétaire**  
[limousin@poleressources-clana.fr](mailto:limousin@poleressources-clana.fr)  
[poitou-charentes@poleressources-clana.fr](mailto:poitou-charentes@poleressources-clana.fr)  
[aquitaine@poleressources-clana.fr](mailto:aquitaine@poleressources-clana.fr)



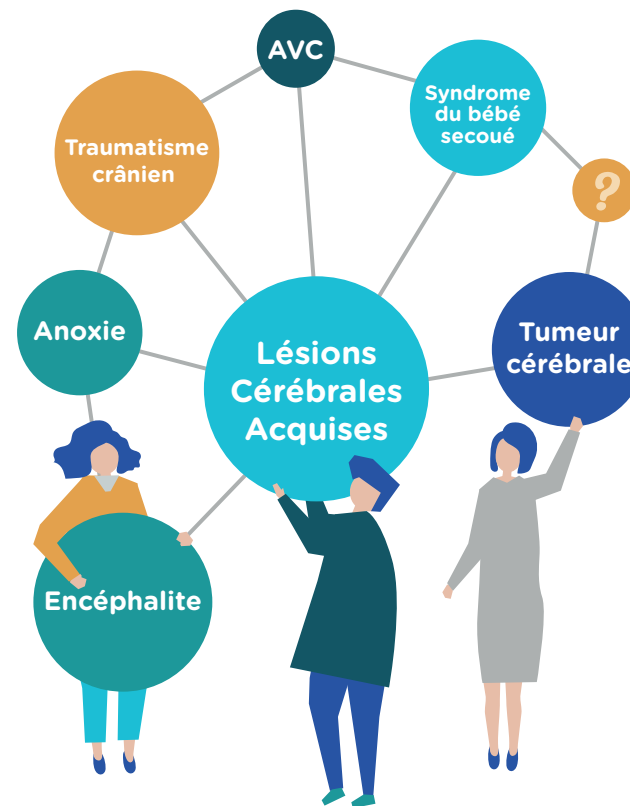
[www.poleressources-clana.fr](http://www.poleressources-clana.fr)



PLAQUETTE À DESTINATION DES PROFESSIONNELS

**CLA** (Pôle Ressources  
Cérébrolésion  
Acquise  
Nouvelle-Aquitaine) **NA**

Un numéro de téléphone unique  
pour les personnes cérébrolésées,  
les aidants (ou proches ou accompagnants)  
et les professionnels



IN-COM-08E-V002 - Novembre 2021 - Images : Freepik



## QU'EST-CE QU'UNE LÉSION CÉRÉBRALE ACQUISE ? (LCA)

Toute atteinte ou lésion du cerveau  
intervenue après la naissance.

## CLANA, POUR QUI ?

Toute personne concernée  
directement ou indirectement  
par une lésion cérébrale acquise  
quel que soit son âge.

## COMMENT POUVONS-NOUS VOUS AIDER ?

Contactez-nous pour elle, pour vous,  
ou dites-lui de nous appeler et nous  
réfléchirons ensemble à la solution  
la plus adaptée.

## MISSIONS DU PÔLE RESSOURCES CLANA



**Accueil téléphonique,  
conseil, information  
et orientation des  
personnes cérébrolésées,  
des familles et acteurs  
de leur accompagnement**

Vous soignez, connaissez ou accompagnez  
des personnes cérébrolésées qui ont besoin  
d'informations au sujet de leur lésion cérébrale :  
nous pouvons les aider !

Vous suivez un patient qui, suite, à un traumatisme  
crânien présente des troubles du comportement :  
n'hésitez pas à l'orienter vers nous.



**Communication,  
information,  
recherche**

Vous ne savez pas si le comportement d'une personne  
est en lien avec sa lésion cérébrale, nous sommes là  
pour en discuter avec vous.

Vos équipes ont un besoin d'informations sur la lésion  
cérébrale et ses conséquences : contactez le pôle  
ressources.



**Animation du  
réseau de soin et  
d'accompagnement**

Vous souhaitez rencontrer d'autres professionnels afin  
d'échanger autour de l'accueil de personnes ayant  
subi une lésion cérébrale, le pôle ressources peut vous  
aider à organiser ce moment d'échanges.

Vous souhaitez mieux connaître les acteurs  
intervenant dans le parcours des personnes  
cérébrolésées, le pôle ressources peut vous renseigner.